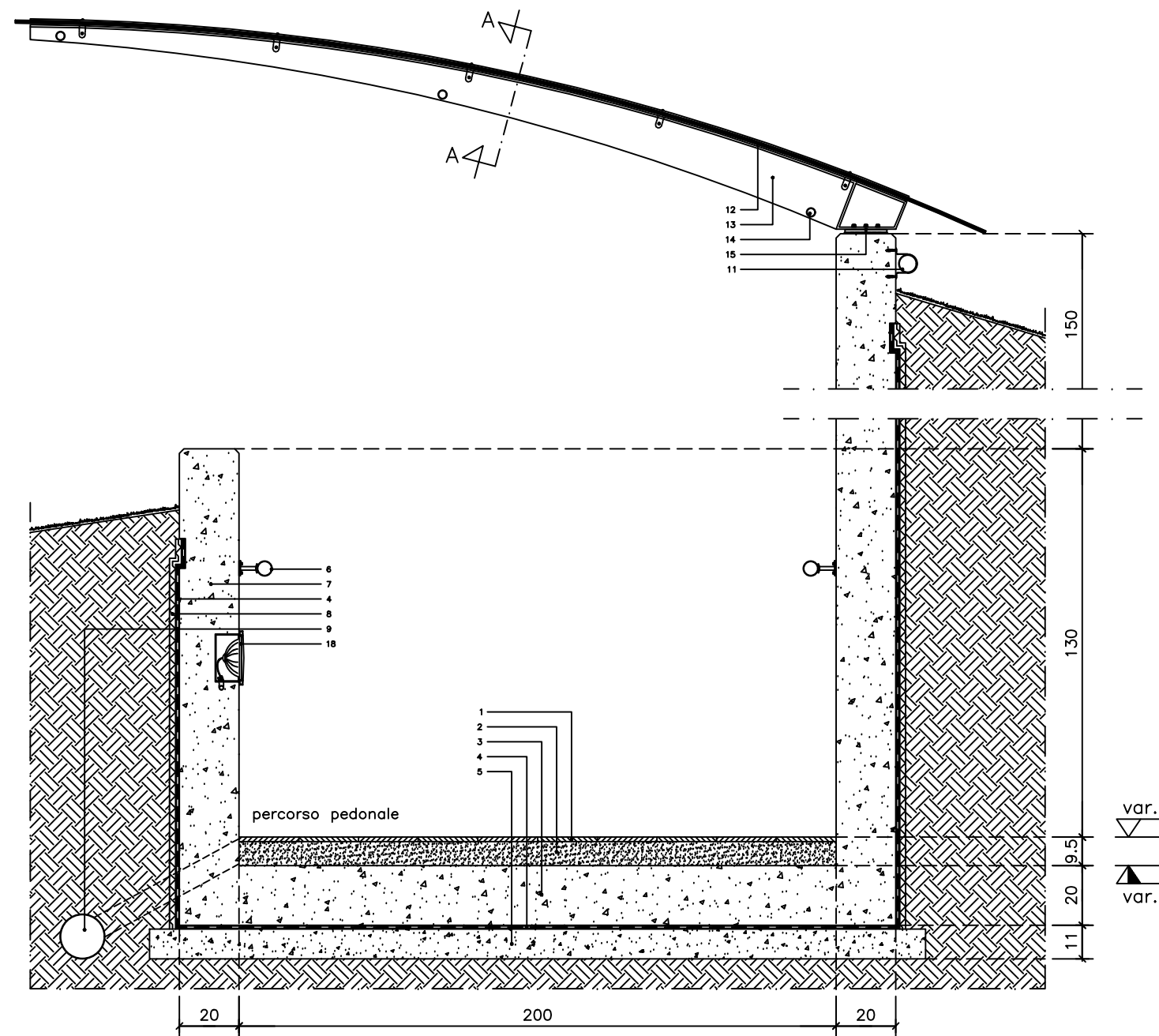
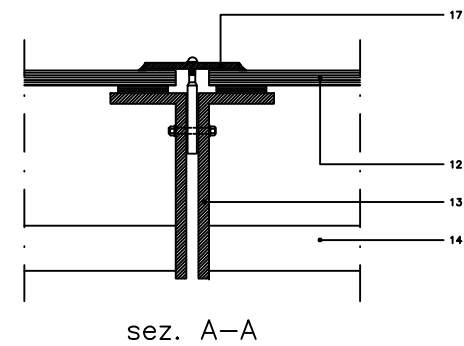


SEZIONE TRASVERSALE – tratto rettilineo

scala 1:20



1. PAVIMENTO IN LASTRE DI QUARZITE sp. 1.5cm
2. ALLETTAMENTO sp. 8cm
3. FONDAZIONE sp. 20cm
4. GUAINA IMPERMEABILE
5. MAGRONE sp. 10cm
6. CORRIMANO
7. SETTO IN c.a. SP. 20cm

8. HPDE
9. COLLETORE RACCOLTA ACQUE BIANCHE
11. ADDUZIONE ACQUA
12. LASTRE IN POLICARBONATO
13. TRAVE IN ACCIAIO (coppia di L)
14. TUBOLARI DI IRRIGIDIMENTO IN ACCIAIO
15. UNIONE BULLONATA

17. ELEMENTO DI FISSAGGIO E TENUTA DELLE LASTRE IN POLICARBONATO
18. LAMPADA AD INCASSO